

### Optimāla netīrumu atdalīšana apvienojumā ar enerģijas taupīšanu.

Jaunie Flamco Clean Smart netīrumu atdalītāji no sistēmas ūdens atdala pat visniecīgākās netīrumu daļiņas. Flamco Clean Smart sērijas darbības rādītāji ir par 60 % labāki nekā parastajiem gaisa atdalītājiem, savukārt plūsmas pretestība ir samazināta līdz nenozīmīgam līmenim.

Flamco Clean Smart netīrumu skrāpī ir iebūvēti 25 neodīmu supermagnēti. Katra magnēta parametri ir 13 000 Gausi/1,3 Teslas.

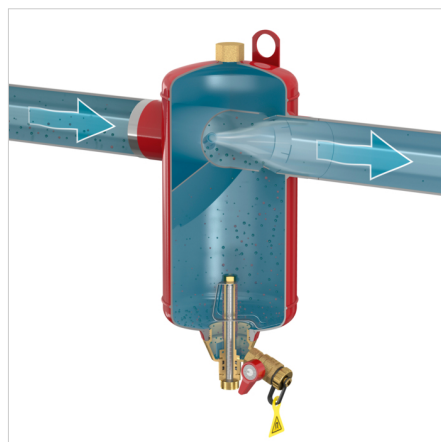
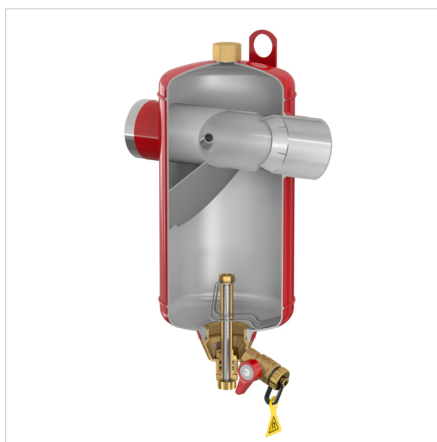
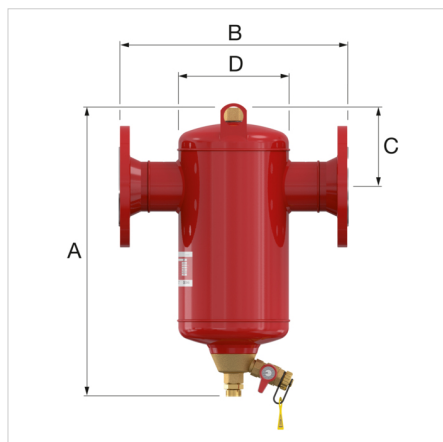



### Priekšrocības

- Pat par 60 % labāka veiktspēja, salīdzinot ar tradicionālajiem netīrumu atdalītājiem.
- Ārkārtīgi zema plūsmas pretestība, tādējādi samazinot enerģijas patēriņu.
- Standarta plūsmas ātrums līdz pat 3 m/s.
- Netīrumu skrāpī ir izvietoti divdesmit pieci neodīma super magnēti.
- Nemainīga efektivitāte visā kalpošanas laikā.
- Neliels apkopes apjoms

### Tehniskie dati

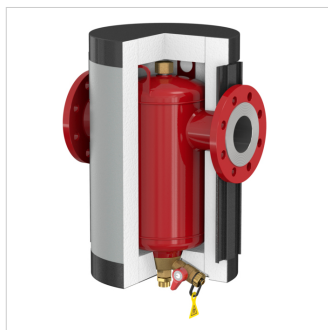
- Ar atloka savienojumu saskaņā ar EN 1092-1 PN16.
- Maksimālais darba spiediens: 16 bar.
- Pēc pieprasījuma ir pieejami modeļi ar maksimālo darba spiedienu 25 bar.
- Piemērots sistēmām kurās plūsmas temperatūra nepārsniedz 120 °C.
- Piemērots līdz 50 % glikola šķīdumiem.
- Saskaņā ar Spiedieniekārtu direktīvu 2014/68/EU.

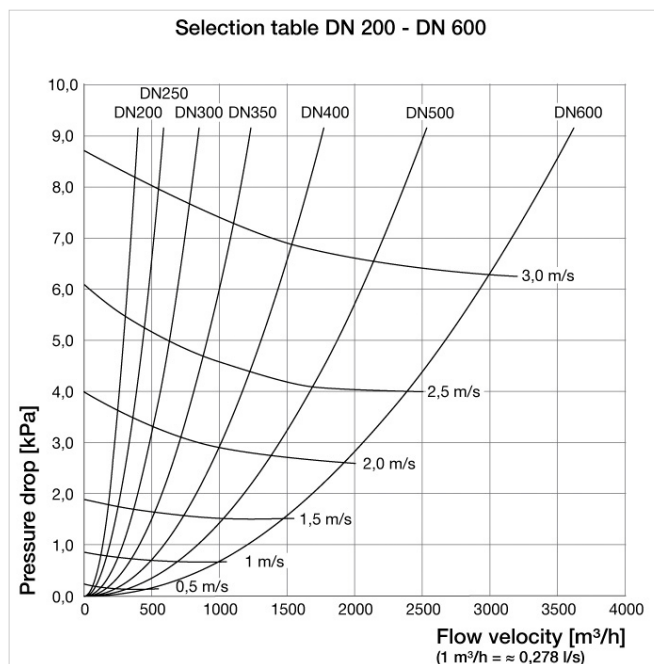
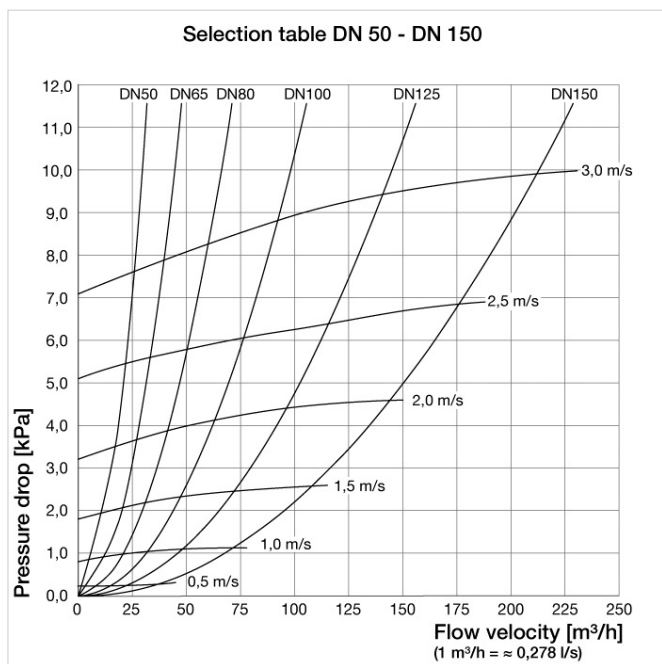


Tips	Tilpums [l]	Savienojums		Izmēri				K <sub>v</sub> * [m <sup>3</sup> /h] (ΔP = 1 bar)	Svars [kg]		Kods
		[DN]	[mm]	A [mm]	B [mm]	C [mm]	D [mm]				
Flamco Clean Smart 50 F**	8	50	60,3	452	350	129	175	93	17	1	31081
Flamco Clean Smart 65 F**	8	65	76,1	452	350	129	175	140	18	1	31082
Flamco Clean Smart 80 F	25	80	88,9	592	470	172	270	209	26	1	31083
Flamco Clean Smart 100 F	25	100	114,3	592	470	172	270	311	30	1	31084
Flamco Clean Smart 125 F	59	125	139,7	719	635	219	360	459	67	1	31085
Flamco Clean Smart 150 F	60	150	168,3	719	635	224	360	675	70	1	31086
Flamco Clean Smart 200 F	123	200	219,1	951	774	361	450	1340	103	1	31087
Flamco Clean Smart 250 F	287	250	273,0	1272	990	395	600	1952	199	1	31088
Flamco Clean Smart 300 F	333	300	323,9	1437	1006	420	600	2830	238	1	31089
Flamco Clean Smart 350 F	646	350	355,6	1581	1214	487	800	4084	386	1	31090
Flamco Clean Smart 400 F	731	400	406,4	1754	1220	517	800	5866	415	1	31091
Flamco Clean Smart 500 F	1384	500	508,0	2081	1580	627	1000	8387	776	1	31092
Flamco Clean Smart 600 F	2390	600	610,0	2477	1870	785	1200	11939	1464	1	31093

\*  $K_v = Q / \sqrt{\Delta P}$  Q: Plūsma [m<sup>3</sup>/h] ΔP: Spiediena kritums izstrādājumā (1 bārs)  
 Plūsmas faktors K<sub>v</sub>: Plūsmas ātrums [m<sup>3</sup>/h], kā rezultātā izstrādājumā rodas 1 bāra spiediena kritums. Tas atšķiras no maksimālā atļautā plūsmas ātruma izstrādājumā.

\*\* CE marķējums.





**Uzziniet vairāk tiešsaistē:**

[Installation and operating instruction](#)

[Declaration of conformity \(<= DN 65\)](#)

[Declaration of conformity - Module B \(> DN 200\)](#)

[CE PED Module D \(> DN 200\)](#)

[Flamco Clean Smart F ADSK](#)

[Flamco Clean Smart F DWG](#)

[Flamco Clean Smart F IPT](#)

[Flamco Clean Smart F STEP](#)

[Brochure](#)

[Flamcovent & Clean Smart](#)

[Flamcovent & Clean Smart](#)