

Оптимальная сепарация шлама и сохранение энергии.

Новые сепараторы шлама Flamcovent Clean Smart удаляют из системной воды частицы грязи даже микроскопических размеров. Производительность сепаратора Flamco Clean Smart на 60% выше по сравнению с обычными сепараторами шлама. При этом обеспечивается практически полное отсутствие сопротивления потока.

25 неодимовых супермагнита в скребке для грязи Flamco Clean Smart. Класс одного магнита: 13 000 Гс/1,3 Тл.

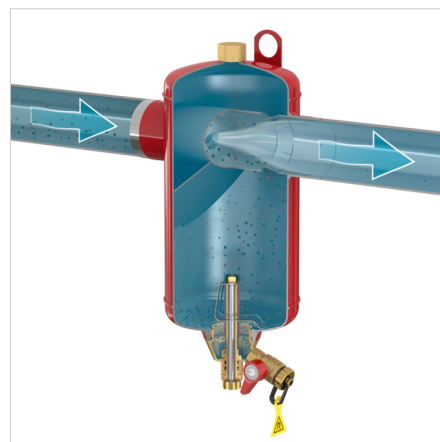
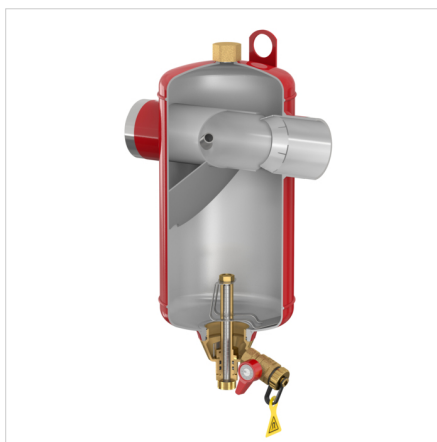
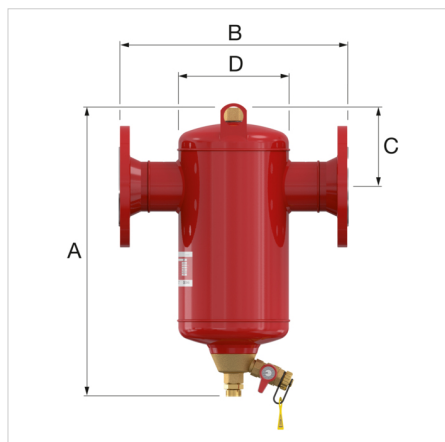



Преимущества

- Производительность на 60% выше по сравнению с обычными сепараторами грязи.
- Невероятно низкое сопротивление, что обеспечивает пониженное энергопотребление.
- Стандартная скорость потока: до 3 м/с.
- двадцать пять неодимовых магнитов включены в скребок для грязи.
- Постоянная производительность в течение всего срока службы.
- Низкие требования к обслуживанию

Технические характеристики

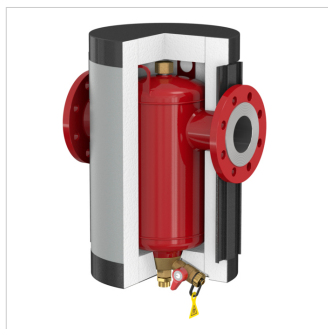
- С фланцевым соединением в соответствии с EN 1092-1 PN16.
- Максимальное рабочее давление: 16 бар.
- По запросу доступны модели с максимальным рабочим давлением 25 бар.
- Подходит для систем с максимальной температурой на подающей линии 120 °С.
- Подходит для сред с содержанием гликоля до 50%.
- В соответствии с Директивой 2014/68/EU "Оборудование, работающее под давлением".

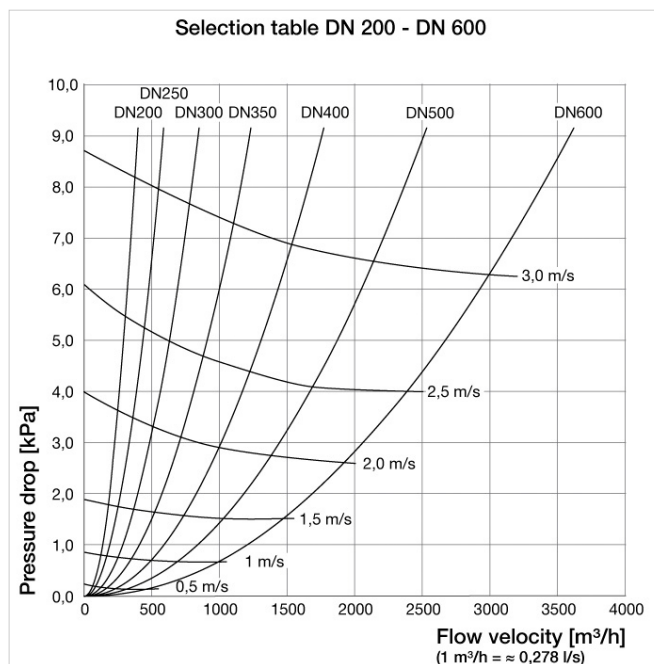
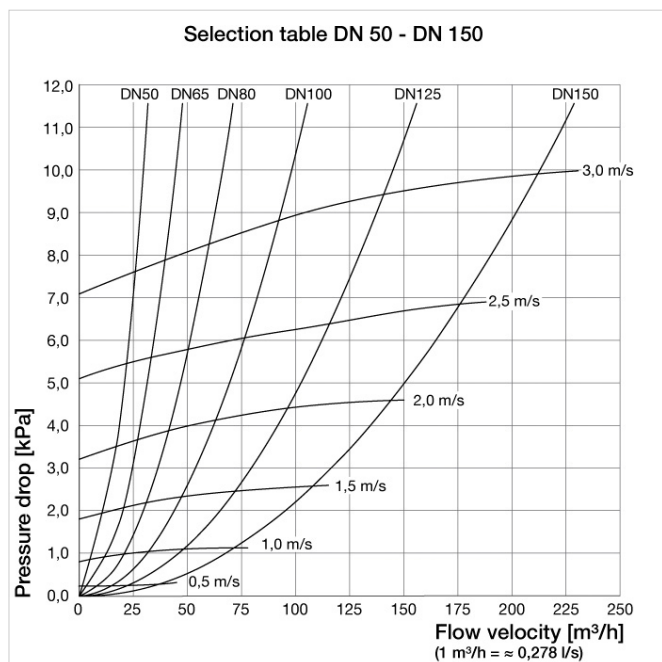


Тип	Емкость [л]	Подключени е		Размеры				K _v * [м ³ /ч] (ΔP = 1 bar)	Вес [кг]		Артикул
		[DN]	[мм]	A [мм]	B [мм]	C [мм]	D [мм]				
Flamco Clean Smart 50 F **	8	50	60,3	452	350	129	175	93	17	1	31081
Flamco Clean Smart 65 F **	8	65	76,1	452	350	129	175	140	18	1	31082
Flamco Clean Smart 80 F	25	80	88,9	592	470	172	270	209	26	1	31083
Flamco Clean Smart 100 F	25	100	114,3	592	470	172	270	311	30	1	31084
Flamco Clean Smart 125 F	59	125	139,7	719	635	219	360	459	67	1	31085
Flamco Clean Smart 150 F	60	150	168,3	719	635	224	360	675	70	1	31086
Flamco Clean Smart 200 F	123	200	219,1	951	774	361	450	1340	103	1	31087
Flamco Clean Smart 250 F	287	250	273,0	1272	990	395	600	1952	199	1	31088
Flamco Clean Smart 300 F	333	300	323,9	1437	1006	420	600	2830	238	1	31089
Flamco Clean Smart 350 F	646	350	355,6	1581	1214	487	800	4084	386	1	31090
Flamco Clean Smart 400 F	731	400	406,4	1754	1220	517	800	5866	415	1	31091
Flamco Clean Smart 500 F	1384	500	508,0	2081	1580	627	1000	8387	776	1	31092
Flamco Clean Smart 600 F	2390	600	610,0	2477	1870	785	1200	11939	1464	1	31093

* $K_v = Q/\sqrt{\Delta P}$ Q: Расход [м³/ч] ΔP: Перепад давления в изделии (1 бар)
 Коэффициент расхода K_v: Расход [м³/ч], при котором перепад давления в изделии достигает значения 1 бар. Это значение отличается от максимально допустимого расхода в изделии.

** Отметка CE.





Дополнительная информация в Интернете:

[Инструкции по установке и эксплуатации](#)

[Declaration of conformity \(<= DN 65\)](#)

[Declaration of conformity - Module B \(> DN 200\)](#)

[CE PED Module D \(> DN 200\)](#)

[Flamco Clean Smart F ADSK](#)

[Flamco Clean Smart F DWG](#)

[Flamco Clean Smart F IPT](#)

[Flamco Clean Smart F STEP](#)

[Brochure](#)

[Технический каталог](#)

[Flamcovent & Clean Smart](#)

[Flamcovent & Clean Smart](#)