

Оптимальная сепарация шлама и сохранение энергии.

Новые сепараторы шлама Flamcovent Clean Smart удаляют из системной воды частицы шлама даже микроскопических размеров. Производительность сепаратора Flamco Clean Smart на 60% выше по сравнению с обычными сепараторами грязи. При этом обеспечивается практически полное отсутствие сопротивления потока.

25 неодимовых супермагнита в скребке для грязи Flamco Clean Smart. Класс одного магнита: 13 000 Гс/1,3 Тл.

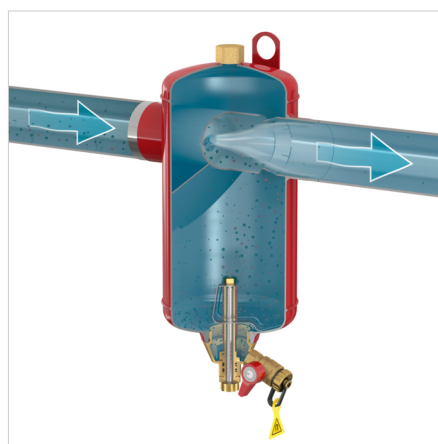
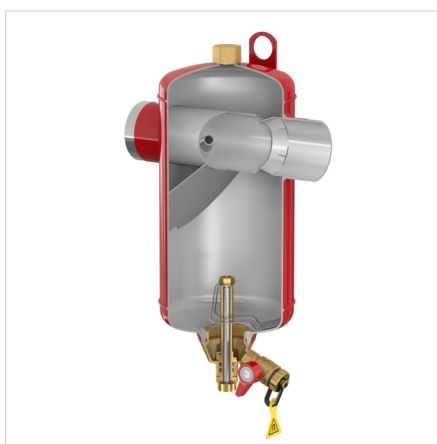
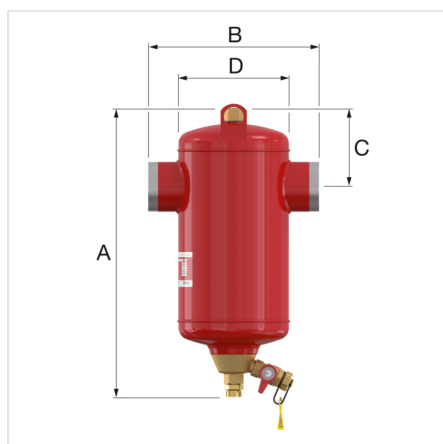


Преимущества

- Производительность на 60% выше по сравнению с обычными сепараторами грязи.
- Невероятно низкое сопротивление, что обеспечивает пониженное энергопотребление.
- Стандартная скорость потока: до 3 м/с.
- двадцать пять неодимовых магнитов включены в скребок для грязи.
- Постоянная производительность в течение всего срока службы.
- Низкие требования к обслуживанию

Технические характеристики

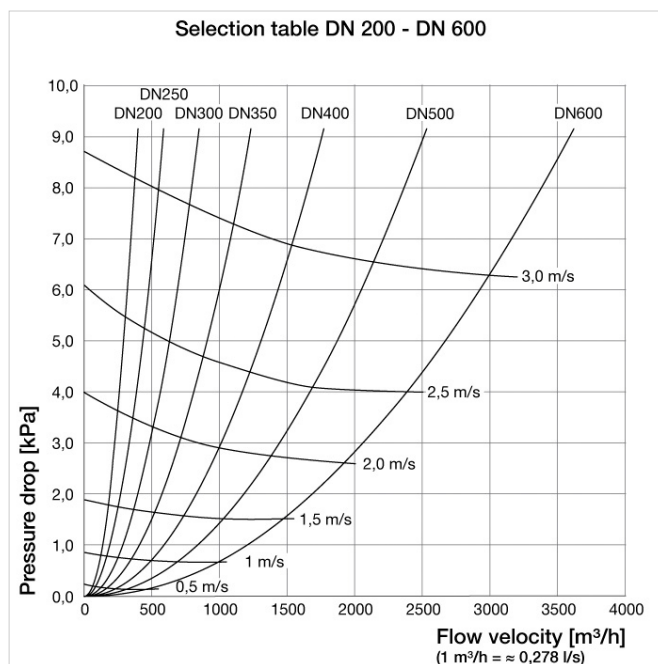
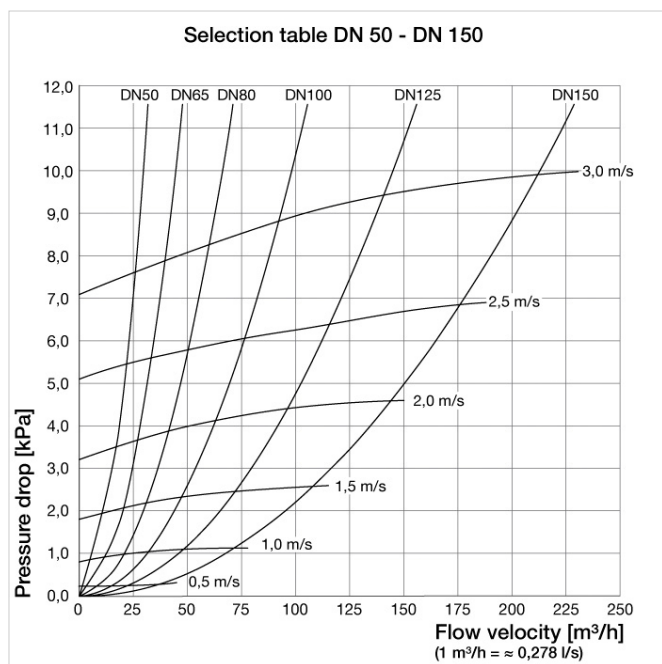
- Включает сварное соединение.
- Максимальное рабочее давление: 10 бар.
- Подходит для систем с максимальной температурой на подающей линии 120 °С.
- Подходит для сред с содержанием гликоля до 50%.
- В соответствии с Директивой 2014/68/EU "Оборудование, работающее под давлением".



Тип	Емкость [л]	Подключени е		Размеры				K _v * [м ³ /ч] (ΔP = 1 bar)	Вес [кг]		Артикул
		[DN]	[мм]	A [мм]	B [мм]	C [мм]	D [мм]				
Flamco Clean Smart 50 S	8	50	60,3	475	260	129	175	93	9	1	31121
Flamco Clean Smart 65 S	8	65	76,1	475	260	129	175	140	10	1	31122
Flamco Clean Smart 80 S	25	80	88,9	620	370	172	270	209	17	1	31123
Flamco Clean Smart 100 S	25	100	114,3	620	370	172	270	311	20	1	31124
Flamco Clean Smart 125 S	59	125	139,7	790	525	219	360	459	36	1	31125
Flamco Clean Smart 150 S	60	150	168,3	790	525	224	360	675	37	1	31126
Flamco Clean Smart 200 S	123	200	219,1	970	650	361	450	1340	57	1	31127

* K_v = Q/√ΔP Q: Расход [м³/ч] ΔP: Перепад давления в изделии (1 бар)
 Коэффициент расхода K_v: Расход [м³/ч], при котором перепад давления
 в изделии достигает значения 1 бар. Это значение отличается от
 максимально допустимого расхода в изделии.

** Вариант с фланцем на 4 отверстия.



Дополнительная информация в Интернете:

[Инструкции по установке и эксплуатации](#)

[Declaration of conformity - Module A \(<= DN 200\)](#)

[Declaration of conformity - Module B \(> DN 200\)](#)

[CE PED Module D \(> DN 200\)](#)

[Flamco Clean Smart S ADSK](#)

[Flamco Clean Smart S DWG](#)

[Flamco Clean Smart S IPT](#)

[Flamco Clean Smart S STEP](#)

[Brochure](#)

[Технический каталог](#)

[Flamcovent & Clean Smart](#)

[Flamcovent & Clean Smart](#)