

Flamco XStream netīrumu atdalītāji nodrošina zemāku enerģijas patēriņu, mazāku nolietojumu, mazāk avāriju, ilgāku darbmūžu, un tādējādi sniedz augstāku apkures un dzesēšanas sistēmas efektivitāti.

Mazāk nolietojuma, mazāk apkopes.

Flamco XStream Clean nodrošina optimālu netīrumu un magnetīta atdalīšanu. Rezultāts: mazāk siltuma zudumu, mazāk nolietojuma, mazāk apkopes un ilgāks apkures sistēmas darbmūžs.

Pateicoties jaudīgam iekšējam magnētam, Flamco XStream Clean un Vent-Clean ļoti pievelk magnetītu.



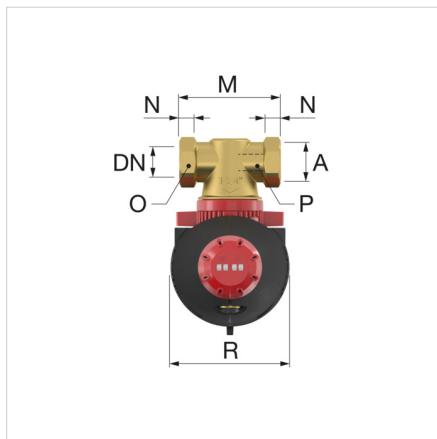
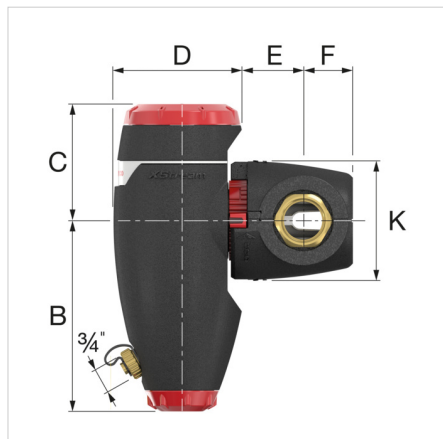
Priekšrocības


- Ar unikālu ECO / MAX režīmu.
Izmantojot režīmu ECO, daļa no sistēmas ūdens (daļēja plūsma) tiek vadīta caur Flamco XStream.
Izmantojot režīmu MAX, viss sistēmas ūdens tiek vadīts caur Flamco XStream
- Apkures sistēma patērē līdz pat 15 % mazāk enerģijas.*
- Līdz 6 % efektīvāka apkures sistēma.*
- Iekārtu var pagriezt 360 grādu leņķī, kas atvieglo tā uzstādīšanu.
- Sistēmas plūsmas virziens nav būtisks. Tādējādi tiek novērsta uzstādīšanas kļūdas.
- Pateicoties jaudīgam iekšējam magnētam, Flamco XStream Clean un Vent-Clean ļoti pievelk magnetītu.
- Izolācija ir neatņemama Flamco XStream konstrukcijas daļa. Tādējādi siltuma zudumi tiek samazināti līdz minimumam.
- Iebūvētais apkopes indikators norāda, kad sistēma ir pēdējo reizi skalota/atgaisota, izmantojot režīmu MAX.

* Aprēķināts pēc Hysopt metodes sistēmā ar gāzes katlu un manuāli darbināmiem radiatora vārstiem.

Tehniskie dati

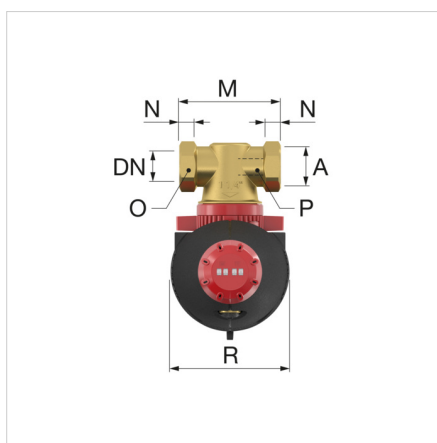
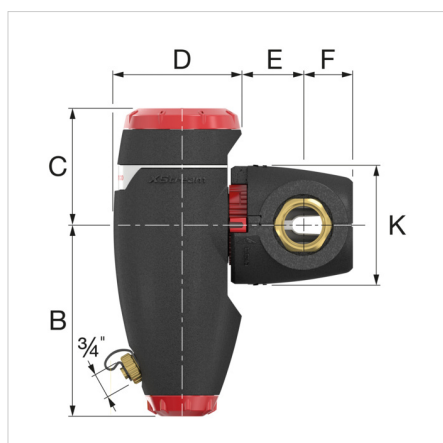
- Minimālais/maksimālais sistēmas spiediens: 0,2 bāri / 10 bāri.
- Minimālā/maksimālā darba temperatūra: -10 °C / 120 °C.
- Piemērots glikola bāzes antifrīza pievienošanai līdz 50 % koncentrācijas.
- Minimālais/maksimālais plūsmas ātrums: 0,2 / 3 m/s.
- Vides pH: 5 / 10.
- Materiāls: EPP izolācija. λ : 0,036 W/m.
- Vidējais izolācijas biezums: 20 mm.



Tips	Savienojums		K _v * [m ³ /h] (ECO)	K _v * [m ³ /h] (MAX)	Svars [kg]		Kods
	[DN]	(A)					
XStream Clean 22	20	22 mm	15,6	4,1	1,3	1	11041
XStream Clean 3/4 F	20	G 3/4" F	15,6	4,1	1,2	1	11031
XStream Clean 1 M	20	G 1" M	15,6	4,1	1,2	1	11051
XStream Clean 1 F	25	G 1" F	26,7	7,8	1,8	1	11032
XStream Clean 1 1/4 M	25	G 1 1/4" M	26,7	7,8	1,7	1	11052
XStream Clean 1 1/4 F	32	G 1 1/4" F	38,5	10,6	1,9	1	11033
XStream Clean 1 1/2 F	40	G 1 1/2" F	63,0	14,8	2,8	1	11034
XStream Clean 2 F	50	G 2" F	85,0	19,8	3,2	1	11035

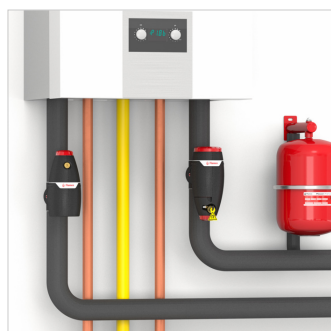
* $K_v = Q / \sqrt{\Delta P}$ Q: Plūsma [m³/h] ΔP: Spiediena kritums izstrādājumā (1 bārs)

Plūsmas faktors K_v: Plūsmas ātrums [m³/h], kā rezultātā izstrādājumā rodas 1 bāra spiediena kritums. Tas atšķiras no maksimālā atļautā plūsmas ātruma izstrādājumā.



Flamco XStream Clean – izmēri

Tips	Izmēri										
	B [mm]	C [mm]	D [mm]	E [mm]	F [mm]	K [mm]	M [mm]	N [mm]	O [mm]	P [mm]	R [mm]
XStream Clean 22	149	98	106	44	41	102	119	24	32	24	114
XStream Clean $\frac{3}{4}$ F	149	98	106	44	41	102	100	14	32	-	114
XStream Clean 1 M	149	98	106	44	41	102	100	13	-	27	114
XStream Clean 1 F	181	110	121	53	45	114	110	16	41	-	130
XStream Clean $1\frac{1}{4}$ M	181	110	121	53	45	114	110	14	-	34	130
XStream Clean $1\frac{1}{4}$ F	181	110	125	57	48	114	110	18	50	-	130
XStream Clean $1\frac{1}{2}$ F	208	124	139	62	51	132	129	18	55	-	145
XStream Clean 2 F	208	124	139	65	58	132	140	23	70	-	145


Uzziniet vairāk tiešsaistē:

[Installations and operating instructions](#)

[Declaration of Conformity](#)

[XStream Clean DWG](#)

[XStream Clean STEP](#)

[XStream Clean RFA](#)

[Brochure](#)

[Leaflet](#)

[Technical Handbook](#)

[Report Hysopt](#)

[XStream](#)

[Explainer video XStream](#)