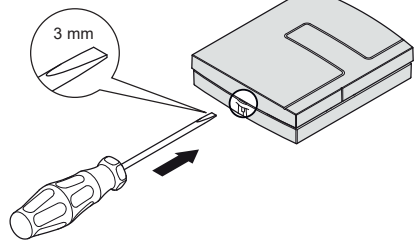
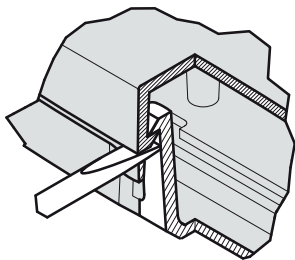


HTRT10A(-D)

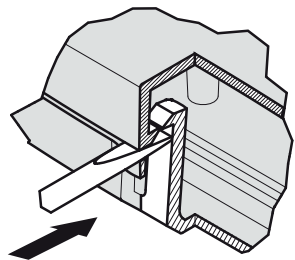
1.



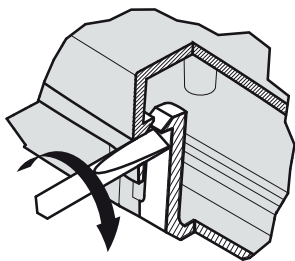
2.



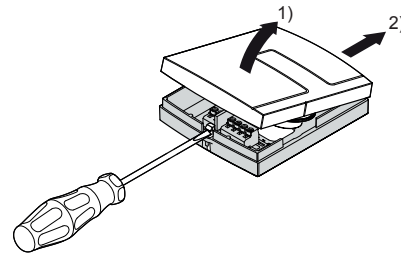
3.



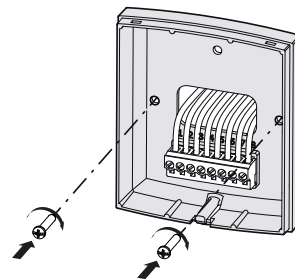
4.



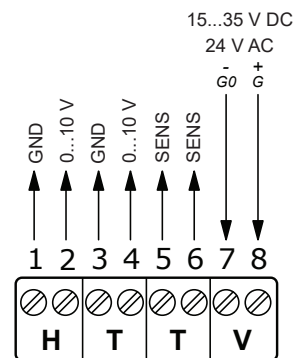
5.



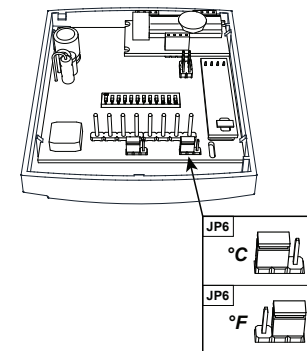
6.



7.



8.



11978G JUN 23



INSTRUCTION HTRT10A(-D)



Read this instruction before installation and wiring of the product. Subject to change without notice.

Humidity and temperature transmitters for wall mounting

Room transmitters for measurement of humidity and temperature. The transmitter has a built-in humidity sensor with working range 0...100 % RH and output signal 0...10 V, as well as built-in 0...10 V and PT1000 temperature sensors (working range 0...50°C). -D models have an LCD display showing humidity and temperature in an alternating series.

Technical data

Output signal	Analogue
Supply voltage (U _v)	24 V AC ±10 % / 15...35 V DC
Power consumption	< 1 W
Transformer power	2 VA
Electrical connection	Screw terminals max. 1.5 mm ² (AWG 16)
Ambient temperature	0...50°C
Ambient humidity	10...90 % RH non-condensing
Storage temperature	-25...+60°C
Protection class	IP30
Dimensions (WxHxD)	85 x 100 x 30.5 mm

Humidity

Humidity sensor	Capacitive
Analogue output 0...100 % RH	0...10 V, I _L ≤ 1 mA
Working range	0...100 % RH
Accuracy at 20°C	±3 % RH

Temperature (0...10 V)

Analogue output 0...50°C	0...10 V, I _L ≤ 1 mA
Working range	0...50°C
Accuracy at 20°C	±0.4°C

Temperature (PT1000)

Output signal temperature	PT1000 class DIN B
Working range	0...50°C
Accuracy at 20°C	±0.3°C

11978G JUN 23

Installation

The transmitter should be mounted in a location with good air circulation where it can be expected to give a representative reading. It may be mounted on a wallbox or directly on the wall.

To remove the front cover, depress the locking tongue in the lower part of the casing using a 3 mm flat-blade screwdriver (**picture 1**). Press and twist the screwdriver and at the same time pull the bottom part of the front outwards (**pictures 2-4**). When the bottom end of the front is free from the bottom part of the casing, slide the cover towards the top of the casing to free the hooks holding the upper edge of the front cover (**picture 5**).

Perform the connections according to the electrical wiring diagram (**picture 7**). Note: GND and G0 are internally connected.

Screw the bottom part of the casing to the wall.

Note! The PT1000 sensor is not compensated for internal warm-up. The passive temperature output must be calibrated with a controller.



This product carries the CE mark.
For more information, see www.regincontrols.com.

Contact

AB Regin, Box 116, 428 22 Källered, Sweden
Tel: +46 31 720 02 00, Fax: +46 31 720 02 50
www.regincontrols.com, info@regin.se



Läs denna instruktion innan produkten monteras och ansluts. Kan ändras utan föregående notis.

Fukt- och temperaturtransmittar för väggmontage

Rumstransmittar för mätning av luftfuktighet och temperatur. Transmittern har en inbyggd fuktgivare med mätområde 0...100 % RH och utsignal 0...10 V, samt inbyggda 0...10 V och PT1000 temperaturgivare som arbetar i området 0...50°C. -D-modellerna har LCD-display som växlande visar fuktighet och temperatur.

Tekniska data

Utsignal	Analog
Matningsspänning (U _v)	24 V AC ±10 % / 15...35 V DC
Strömförbrukning	< 1 W
Transformatorkapacitet	2 VA
Elektrisk anslutning	Skruvplintar max. 1,5 mm ² (AWG 16)
Omgivningstemperatur	0...50°C
Omgivande luftfuktighet	10...90 % RH icke-kondenserande
Lagringstemperatur	-25...+60°C
Skyddsklass	IP30
Dimensioner (BxHxD)	85 x 100 x 30,5 mm

Fuktighet

Fuktgivare	Kapacitiv
Analog utgång 0...100 % RH	0...10 V, I _L ≤ 1 mA
Mätområde	0...100 % RH
Noggrannhet vid 20°C	±3 % RH

Temperatur (0...10 V)

Analog utgång 0...50°C	0...10 V, I _L ≤ 1 mA
Mätområde	0...50°C
Noggrannhet vid 20°C	±0,4°C

Temperatur (PT1000)

Utsignal temperatur	PT1000 klass DIN B
Mätområde	0...50°C
Noggrannhet vid 20°C	±0,3°C

11978G JUN 23

Installation

Transmittern ska monteras på en plats med god luftcirkulation där den kan förväntas ge representativa mätvärden. Den kan monteras antingen på väggdosa eller direkt på vägg.

Ta av locket genom att trycka in plasttungan i kåpens nedre gavel med en 3 mm bred mejsel (**bild 1**). Vrid mejseln och dra samtidigt locket lite utåt (**bild 2-4**). När locket nedre gavel går fritt från botten, skjut locket i riktning mot den övre gaveln för att frigöra hakarna i locket övre ände (**bild 5**).

Koppla in enheten enligt inkopplingsdiagrammet (**bild 7**). Obs: GND och G0 är internt förbundna.

Skruva fast enheten i väggen.

OBS! PT1000-elementet är inte kompenserat för intern uppvärmning. Den passiva temperaturutgången måste kalibreras i regulator.



Den här produkten är CE-märkt.

För mer information, se www.regincontrols.com.

Teknisk support

Teknisk hjälp och råd på telefon: 031 720 02 30

Kontakt

AB Regin, Box 116, 428 22 Kålleröd
Tel: +46 31 720 02 00, Fax: +46 31 720 02 50
www.regincontrols.com, info@regin.se



Lesen Sie diese Anleitung vor der Installation und Verdrahtung des Produkts. Änderungen vorbehalten.

Temperatur- und Feuchtigkeits transmitter zur Wandmontage

Raumtransmitter zur Messung der Temperatur und der relativen Luftfeuchte. Der Transmitter hat einen integrierten Feuchtesensor mit einem Arbeitsbereich von 0...100 % RH und einem Ausgangssignal von 0...10 V sowie integrierte Temperatursensoren 0...10 V und PT1000 (Arbeitsbereich 0...50 °C).

-D-Modelle verfügen über ein LCD-Display zur abwechselnden Anzeige der Temperatur und Feuchte.

Technische Daten

Ausgangssignal	Analog
Versorgungsspannung	24 V AC \pm 10 % / 15...35 V DC
Leistungsaufnahme	< 1 W
Transformatorleistung	2 VA
Elektrischer Anschluss	Schraubklemmen max. 1,5 mm ² (AWG 16)
Umgebungstemperatur	0...50 °C
Umgebungsfeuchte	10...90 % RH, nicht kondensierend
Lagertemperatur	-25...+60 °C
Schutzart	IP30
Abmessungen (B x H x T)	85 x 100 x 30,5 mm

Feuchte

Feuchtesensor	Kapazitiv
Analogausgang 0...100 % RH	0...10 V, $I_L \leq 1$ mA
Arbeitsbereich	0...100 % RH
Genauigkeit bei 20 °C	± 3 % RH

Temperatur (0...10 V)

Analogausgang 0...50 °C	0...10 V, $I_L \leq 1$ mA
Arbeitsbereich	0...50 °C
Genauigkeit bei 20 °C	$\pm 0,4$ °C

Temperatur (PT1000)

Ausgangssignal Temperatur	PT1000 Klasse DIN B
Arbeitsbereich	0...50 °C
Genauigkeit bei 20 °C	$\pm 0,3$ °C

Installation

Der Transmitter sollte an einem Ort mit guter Luftzirkulation montiert werden, an dem repräsentative Messwerte erwartet werden können. Montieren Sie den Transmitter auf eine Wanddose oder direkt an die Wand.

Um die Frontabdeckung zu entfernen, drücken Sie mit einem 3-mm-Schlitzschraubendreher die Einrastnase im Gehäuseunterteil herunter (**Bild 1**). Drücken und drehen Sie den Schraubendreher, und ziehen Sie dabei gleichzeitig das Unterteil der Frontabdeckung nach außen (**Bild 2-4**). Wenn das Unterteil der Frontabdeckung vom Unterteil des Gehäuses gelöst wurde, muss die Abdeckung Richtung Gehäuseoberseite geschoben werden, um sie aus den oberen Befestigungshaken zu lösen (**Bild 5**).

Verbinden Sie die Anschlüsse entsprechend dem Schaltplan (**Bild 7**). Hinweis: GND und G0 sind intern verbunden.

Schrauben Sie das Gehäuseunterteil an die Wand (**Bild 6**).

Hinweis! Der PT1000-Sensor kompensiert nicht die interne Erwärmung. Der passive Temperatureingang muss über einen Regler kalibriert werden.



Dieses Produkt trägt das CE-Zeichen.
Weitere Informationen unter www.regincontrols.com.

Vertriebskontakt

DEOS AG, Birkenallee 76, 48432 Rheine, Deutschland
Telefon: +49 5971 91133-0, Fax: +49 5971 91133-2999
www.deos-ag.com, info@deos.com